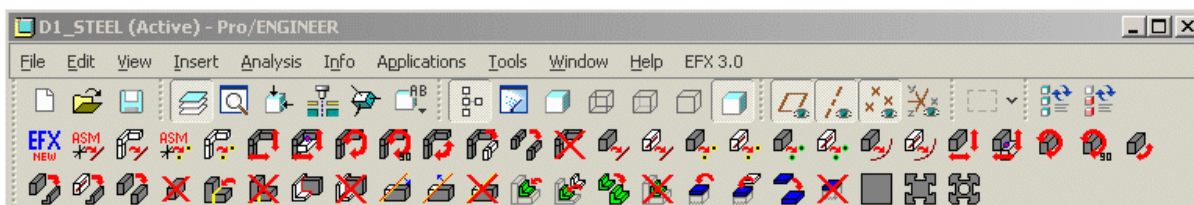
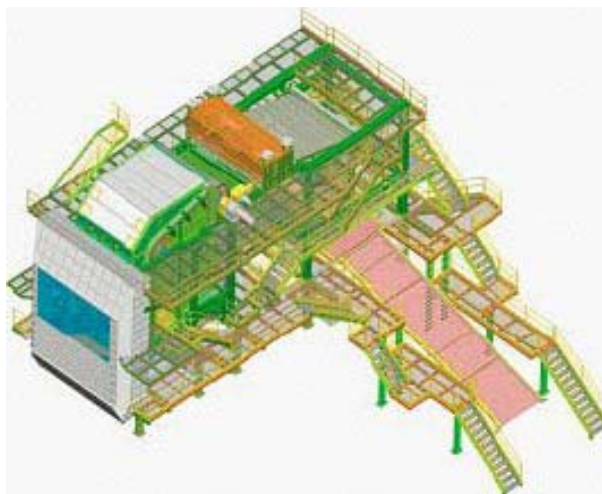


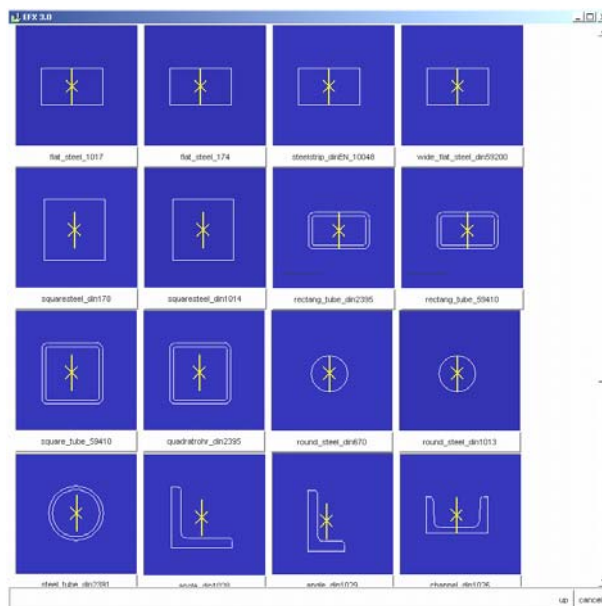
Удобное средство для создания каркасных конструкций

Pro/ENGINEER Expert Framework обеспечивает инженера-конструктора специализированными библиотеками и удобным пользовательским интерфейсом для проектирования рамно-балочных конструкций. Обеспечивает, по сравнению с использованием стандартного Pro/ENGINEER, 10 – кратное повышение скорости проектирования. Pro/ENGINEER Expert Framework был разработан для пользователей, разрабатывающих балочные конструкции с балками стандартных и нестандартных сечений, с прямолинейными и криволинейными элементами.



Pro/ENGINEER Expert Framework обеспечивает автоматизированное проектирование параметрических стальных балочных конструкций.

Pro/ENGINEER Expert Framework предлагает пользователю набор простых функций для проектирования балочных конструкций с использованием Pro/ENGINEER. Эти функции упрощают и ускоряют процесс проектирования полностью параметрических балочных конструкций. Процесс проектирования идет "сверху-вниз", например начиная с создания концептуальной модели автобуса. В ней задаются основные компоновочные решения. По ней создается схематичная структурная модель кузова – кривыми, с привязкой к основным элементам компоновочной схемы (пол, потолок, борта, колесные ниши, компоновка моторного отсека, трансмиссии и подвески).



На следующем этапе Expert Framework позволяет быстро расставить из базы данных необходимые профиля, осуществить их подгонку друг к другу (все решения по оформлению стыков профилей и угловым заделкам



Продуктивные Технологические Системы
Марксистская ул., 16, г. Москва, 109147, РФ

Телефон: (7 495) 737-78-78
Факс: (7 495) 737-78-76
Email: office@pts-russia.com
Internet: www.pts-russia.com



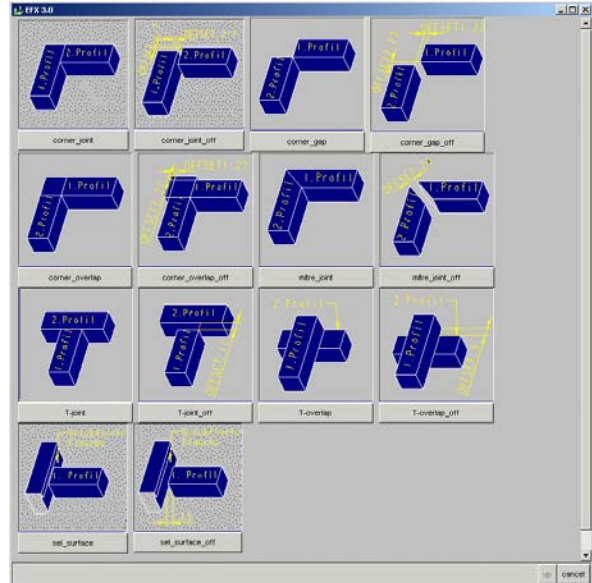
также оформлены в виде библиотечных элементов с удобным интерфейсом).

Специализированные средства расстановки крепежных пакетов и заклепочных соединений позволяют значительно сократить время на выполнение рутинных операций.

Поддерживаются средства быстрой замены элементов, переопределения стыков, быстрого копирования отдельных под-сборок, в том числе ассоциативное копирование с сохранением структуры под сборки и изменением привязок.

Детализированные чертежи и спецификации создаются автоматически. Система предоставляет пользователю интеллектуальную библиотеку компонентов, таких как балки, фитинги, крепеж.

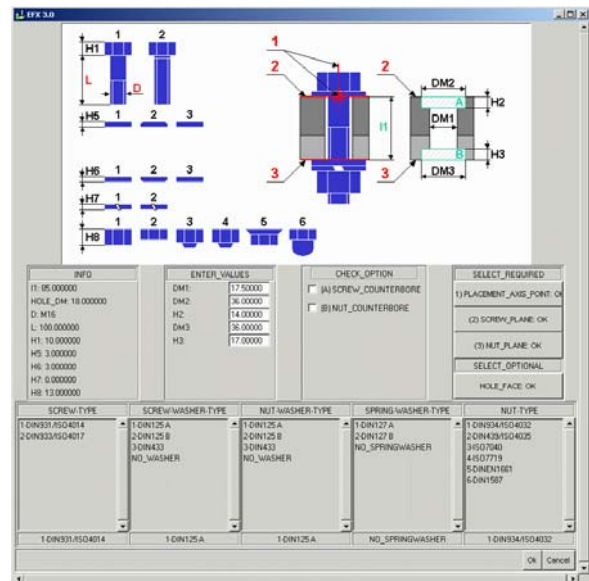
Пользователь также может добавить в библиотеку набор своих балок и фитингов.



Интересно отметить, что архитектурные решения, заложенные в Expert Framework, позволяют уменьшить объем сборки в несколько раз по сравнению с аналогичной, но выполненной стандартными средствами.

Возможности

- Простой в использовании интерфейс - соответственно, простой переход с AutoCAD
- Поддержка пошагового процесса проектирования: "скелетон" - концептуальный дизайн с использованием поверхностей и кривых, простая расстановка балочных конструкций, проработка угловых заделок между балками и простая (методом "drag and drop") расстановка различного рода крепежных элементов и фитингов (кронштейны, болты, пластины)
- Простое внесение изменений в конструкцию путем перемещения элементов мышкой, вращения, замены одного элемента на другой и т.п. Благодаря встроенной ассоциативности, все чертежи обновляются автоматически
- Автоматизированное создание чертежей балок и получение спецификаций в требуемом формате



Преимущества

- Автоматизированные функции обеспечивают рост производительности в соотношении 10:1 к процессу проектирования и выпуска чертежей таких же конструкций при использовании стандартных средств 3D CAD.
- Простой переход с AutoCAD, использование в работе старых двухмерных чертежей
- Поддержка процесса проектирования, привычного для разработчиков ферменно-балочных конструкций
- При изменении конструкции нет необходимости проводить моделирование заново, чертежи изделий всегда отслеживают текущее (регенерированное) состояние



Продуктивные Технологические Системы
Марксистская ул., 16, г. Москва, 109147, РФ

Телефон: (7 495) 737-78-78
Факс: (7 495) 737-78-76
Email: office@pts-russia.com
Internet: www.pts-russia.com

